



İSTANBUL TEKNİK ÜNİVERSİTESİ

MAKİNA FAKÜLTESİ

MAKİNA MÜHENDİSLİĞİ

MAKİNA MÜHENDİSLİĞİ (Çift Diploma)

MAKİNA FAKÜLTESİ



Makina Fakültesi, makina mühendisliği eğitimini içerisinde Osmanlı döneminden tarihi Gümüşsuyu kışla binası, kapalı spor salonu, laboratuvar binaları, halı saha ve öğrenci yurdu barındıran İTÜ Gümüşsuyu Kampüsünde bir asırdır sürdürüyor. Gümüşsuyu Kampüsümüz İstanbul'un tam merkezinde, Taksim'den Beşiktaş'a inen yokuşta muhteşem bir İstanbul manzarasına karşı konumlanıyor. Dolmabahçe Sarayı, Denizcilik Müzesi, Askeri Müze, Beşiktaş ve Kabataş İskeleleri, Akaretler Yokuşu ve daha birçok önemli nokta kısa bir yürüyüş mesafesinde. Makina Fakültesi aynı

zamanda tarihi kütüphanesi ve Boğaza bakan barok merdiveni ve dersliklerden de seyredilebilen Boğaz manzarasıyla İstanbul'un simge binalarından.

Fakültemizde; Makina Mühendisliği ve Makina Mühendisliği (Çift Diploma) olmak üzere 2 program yer alıyor. Makina Mühendisliği

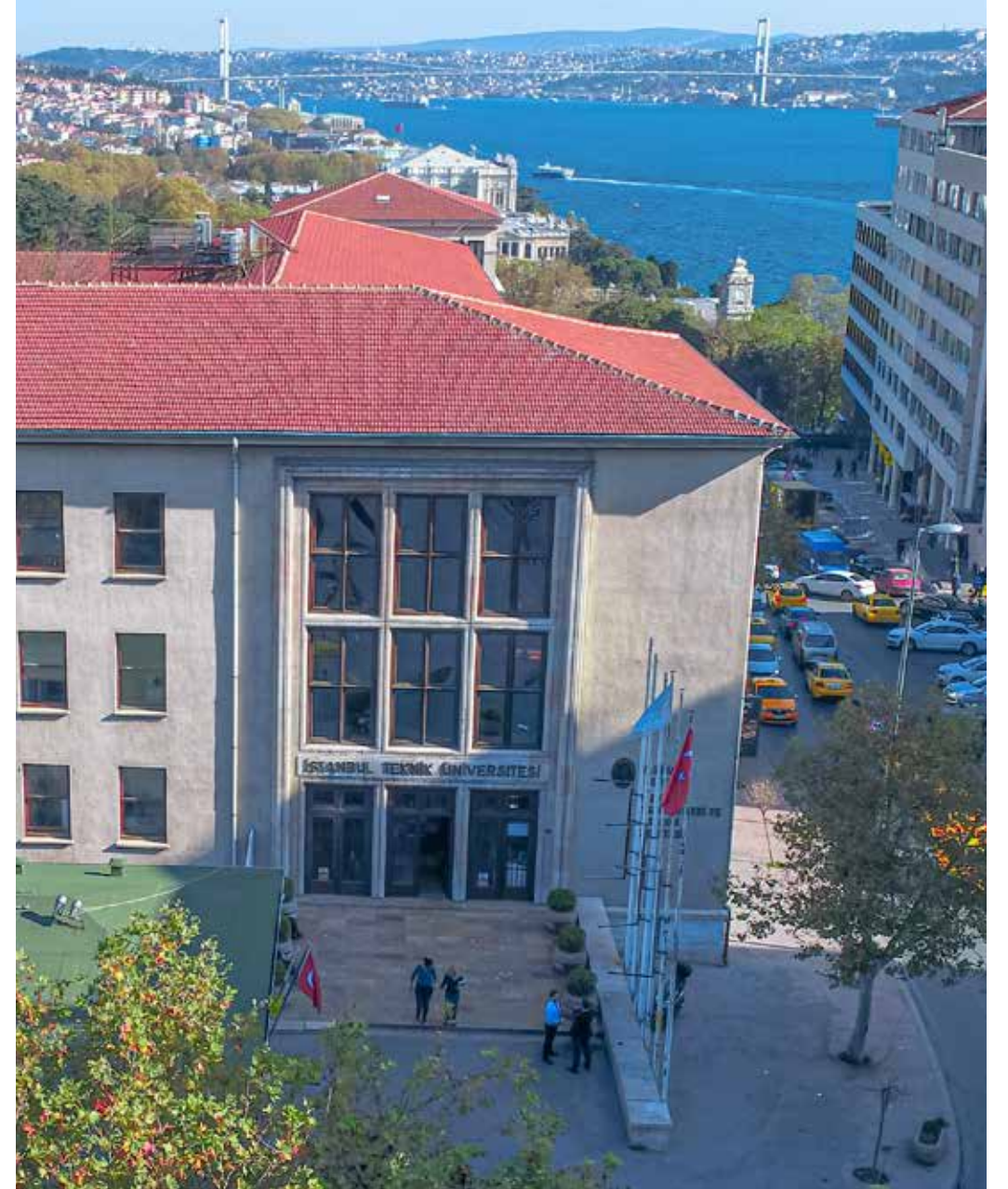
Programımız, QS News tarafından Türkiye'de zirvede, dünyada ise ilk 150 arasında sıralanıyor. Çok yönlü öğretim elemanı kadrosu, donanımlı eğitim ve araştırma laboratuvarlarına sahip fakültemiz, ülkemizin hem güncel stratejik öncelikleri olan teknolojilere, hem de tüm dünyanın geleceğini ilgilendiren yeni teknolojilere odaklanıyor.

MAKİNA MÜHENDİSLİĞİ

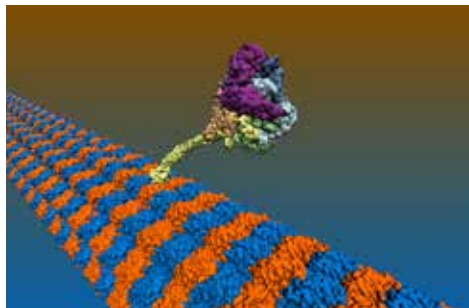
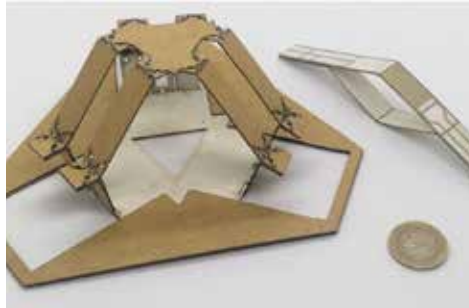
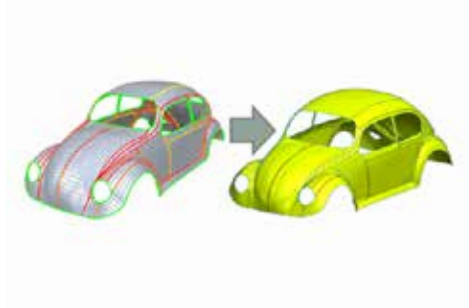
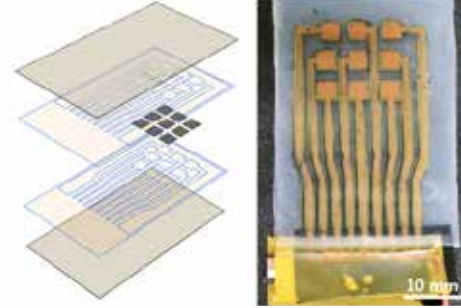
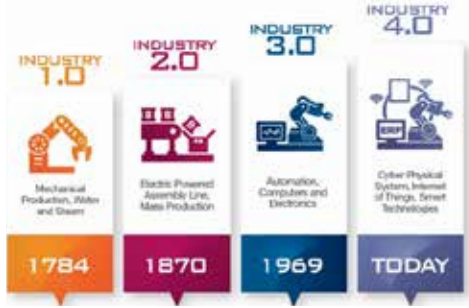


Geçmişten gelen birikimi günümüz teknolojisiyle sentezleyen programımız, üniversitemiz için büyük önem taşıyan disiplinler arası çalışma ilkesi doğrultusunda hazırlanan ders programıyla da kendini gösteriyor. Ülkemizdeki en geniş seçmeli ders listesine sahip olan programımızda öğrenim gören öğrencilerimiz, deneyimli akademik kadromuzun da katkısıyla biyomühendislikten nanoteknolojiye kadar mekanik biliminin farklı alanlarında

uzmanlaşma fırsatı yakalıyor. Makina Mühendisliği Programımızda öğrenimlerini başarıyla bitirerek mezun olan gençlerimiz başta otomotiv ve uçak sanayii olmak üzere; biyoteknoloji, imalat sanayii, enerji sektörü gibi günümüz dünyasının sürekli gelişen endüstri kollarında çok sayıda kariyer olanağından yararlanıyor. Ayrıca, ABET tarafından akredite edilmiş olan programımızdan mezun olan öğrencilerimiz dünyanın dört bir yanında



MAKİNA MÜHENDİSLİĞİ



mühendislik veya akademik çalışmalarını sürdürebiliyor. Her yıl 100'ün üzerinde öğrencimiz ERASMUS değişim programı ile yurtdışında eğitim imkanı buluyor

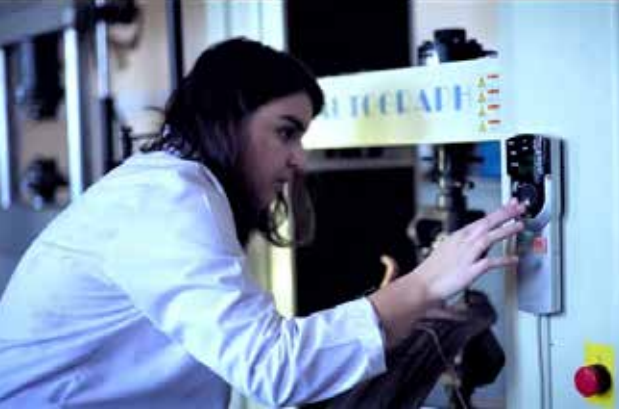
Programımızda yenilenebilir ve temiz enerji, mekatronik, esnek robotik sistemler, akıllı imalat ve dijital dönüşüm (Endüstri 4.0), savunma sanayi ve teknolojileri, biyomekanik ve biyomoleküler mühendislik, otonom araç sistemleri, biyomimetik tasarım, nanoteknoloji ve MEMS, 3D yazıcı teknolojileri gibi alanlarda disiplinler arası alanda çalışma ve eğitim yürütülüyor.

Bu çalışmalarda ; Akışkanlar, Biyomekanik, Akustik ve Titreşim, Isı Geçişi, MEMS, Robotik, Mekatronik, Otomotiv, Mukavemet, Öğrenci Model

Atölyesi, Makine Tasarımı, Hidrodinamik, Mekanik Deneyler, Biyokütle Yakma ve Gazlaştırma, Biyomoleküler mühendislik ve Kompozit Laboratuvarları gibi 30'un üzerinde laboratuvarından da yararlanılıyor.

Fakültemiz ve programımız Türkiye'nin önde gelen Aselsan, Roketsan, TAI, Bosch, Arçelik, Mercedes-Benz Türk, SKF, TOFAŞ, Renault, Ford Otosan, Farplas, Türk Hava Yolları, Siemens ve TEI gibi birçok şirketi ile çok sayıda ortak proje yürütüyor. Mezunlarımız başta otomotiv ve uçak sanayii olmak üzere; biyoteknoloji, imalat sanayii, enerji sektörü gibi günümüz dünyasının sürekli gelişen endüstri kollarında çok sayıda kariyer olanağından yararlanabiliyor.

MAKİNA MÜHENDİSLİĞİ



67 seçmeli ders ile Makina Mühendisliği Programımız ülkemizdeki en geniş seçmeli ders listesine sahiptir.



MAKİNA MÜHENDİSLİĞİ (Çift Diploma)

Bu program İstanbul Teknik Üniversitesi ile Uluslararası Saraybosna Üniversitesi arasında yıl paylaşımı esasına dayalı bir uluslararası ortak lisans programıdır.

Programa kaydolun öğrenciler, öğrenimlerinin 1. ve 2. yıllarını Uluslararası Saraybosna Üniversitesi'nde, 3. ve 4. yıllarını ise İTÜ'de geçirirler. Programı başarıyla tamamlayan öğrenciler İstanbul Teknik Üniversitesi Makina Mühendisliği Programı Lisans Diploması ve Uluslararası Saraybosna Üniversitesi Makina Mühendisliği Programı Lisans Diplomasını birlikte almaya hak kazanırlar.

Programa Yükseköğretim Kurumları Sınavı (YKS) ile kabul edilecek Türkiye Cumhuriyeti vatandaşı öğrenci sayısı yıllık en fazla on beş kişi olup, YKS ilgili puan bölümündeki sıralamasının ilk 30.000'e karşılık gelmesi gerekir.





İSTANBUL TEKNİK ÜNİVERSİTESİ

www.itu.edu.tr



/itu1773



/itu1773



/itu1773



/itu1773



ITÜ Mobil